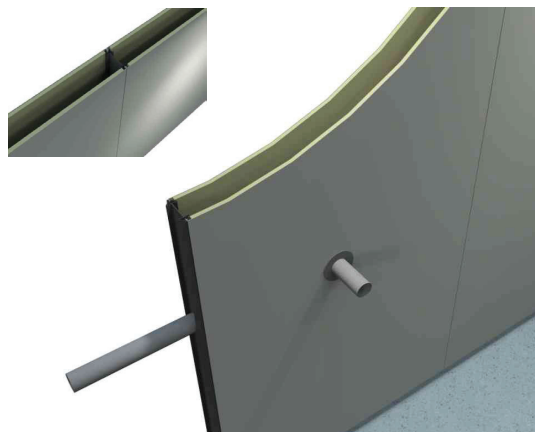
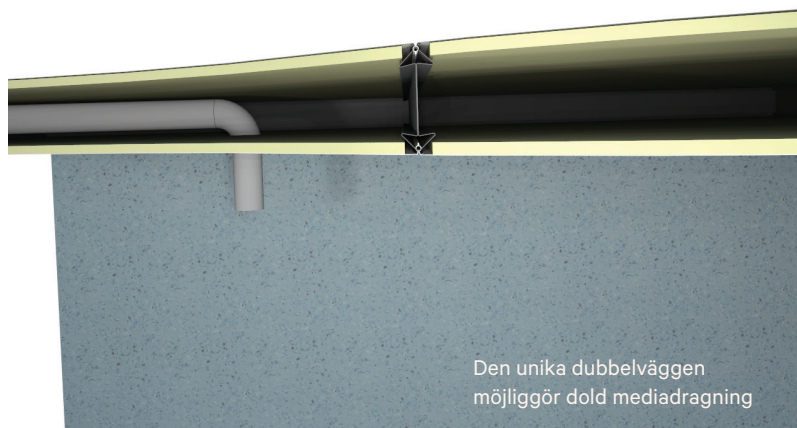


CleanWall™ - A

- Vägg för renrum

Clean
Plus®



CleanWall™ A

Dubbelväggen utgörs av en mycket stabil konstruktion med kraftiga varmförzinkade stålreglar på vilka monteras, helt släta och täta väggpaneler. Panelerna monteras från vardera sidan, utan vare sig skruvar eller andra fästankordningar. Varje väggpanel är därmed individuellt demonterbar och återmonterbar.

Dubbelväggen möjliggör enkel och dold media-dragning där varje väggmodul fungerar som en installationspanel. Fritt mått, vertikalt och horisontalt genom reglar, är 70 mm. Om större mediainstallationer behöver göras i något rum så kan detta enkelt utföras genom lokala utbyggnader av valda paneler. Frånluftskanaler förläggs normalt dolt i dubbelväggen.

Med panel enbart på ena sidan får man en enkelvägg vilket används exempelvis mot befintliga väggar. Vid installation monteras paneler mot renrummet först, media installeras i väggen utifrån, varefter ytterpanelen monteras. Efter färdigställt montage fogas med färganpassad fogmassa mellan väggelement samt mot tak och golv.

Underhåll och mediakomplettering kan göras med minimal påverkan på renrumsmiljön, genom att ytterpanelen demonteras. Den färdiga väggen med mjukfog mellan panelerna ger en mycket tät konstruktion. Läckage genom CleanPlus®-väggen vid differenstryck upp till 80 Pa är ej detekterbart.

Väggpanelen består av en lackerad varmförzinkad stålplåt limmad mot en gipsskiva. Panelens sida mot renrummet är belagd med primer och lackskikt i polyester (totalt 25 µm) av livsmedelskvalitet. Lacken har hög UV-beständighet och standardkulör är vit RR20 (NCS S 1002-G50Y). Väggpanel finns även med andra ytskikt, i andra kulörer samt

i rostfritt utförande. Väggmödelerna kan levereras i varierande bredder från 50 till 1200 mm. Väggtjockleken är som standard 120 mm, med fritt mått 90 mm inne i vägg. Även andra vägg tjocklekar kan levereras. Väggpånelernas höjd tillverkas efter kundens önskemål.

Ljudisolering i en standardvägg är 39 R'w dB. Med extra ljuddämpning kan 43 R'w dB uppnås.

Renrumsvägg CleanWall™ A kan även fås i brandklassat utförande EI30 eller EI45.

Flexibelt, kundanpassat och komplett – Renrum System A

Cleanplus® - System A, som är utvecklat och konstruerat för att byggas in i både nya och befintliga lokaler, har stora anpassningsmöjligheter. Ändringar och modifieringar utföres enkelt under projektering och installation.

Varje vägg, med individuellt demonterbara paneler, fungerar som en installationsvägg. Därmed kan installationerna kompletteras i efterhand med tillkommande media, när behov uppstår, och detta oftast utan att man behöver påverka renrumsmiljön. Flexibelt, hygieniskt och kostnadseffektivt!

Assemblin Ventilation AB

Cleanroom
Stenyxegatan 25A
Box 20034
213 76 Malmö

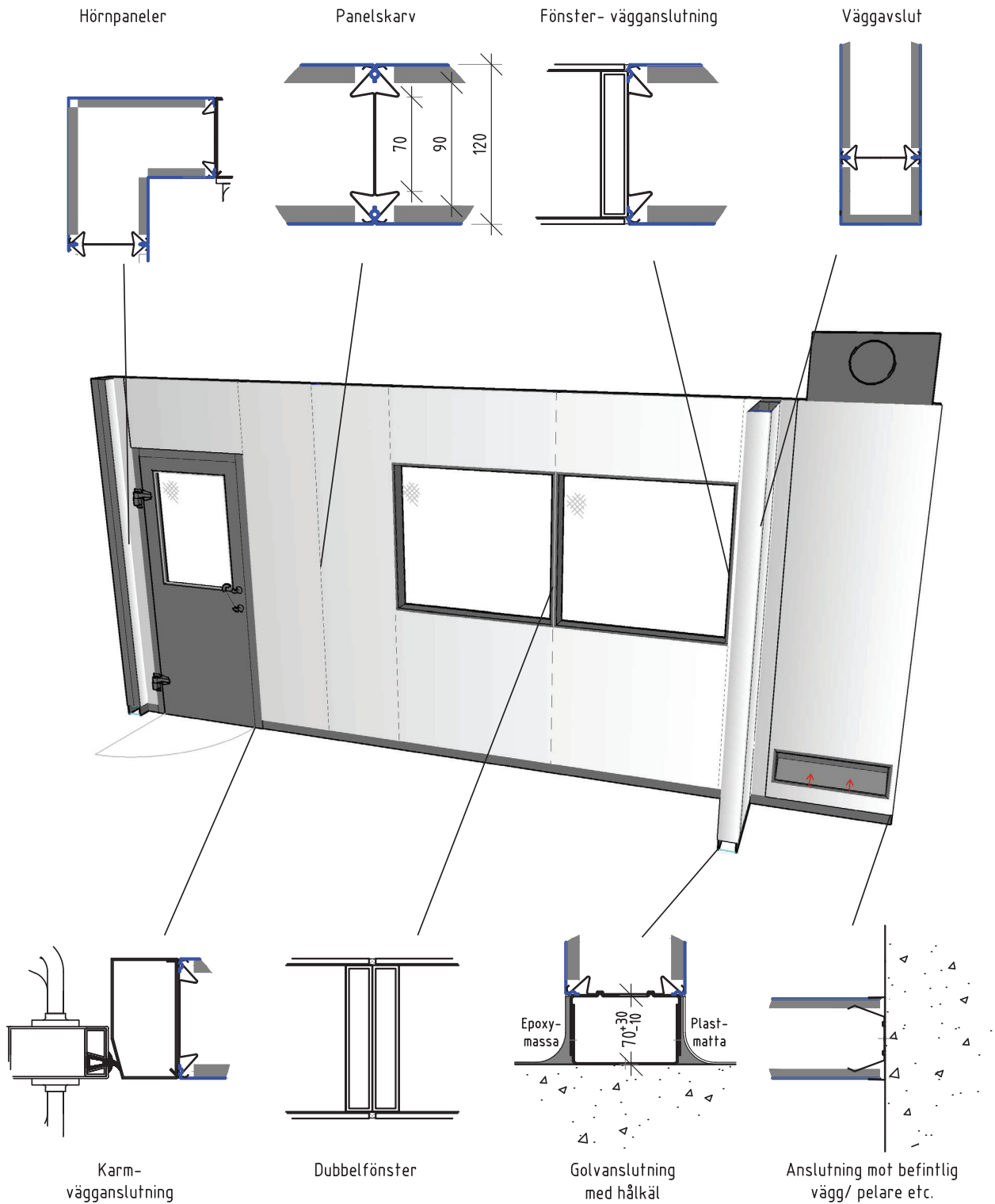
010 472 60 00
cleanroom@assemblin.se
assemblin.se

Assemblin

Flexibel dubbelvägg för renrum

- > Dubbelvägg
- > Individuellt demonterbara paneler
- > 90 mm fritt mått i vägg
- > Perfekt för dolda installationer
- > Hygienisk design
- > Tät konstruktion

CleanWall™ A - Dubbelväggssystem



2024-11-01

Assemblin



CleanWall™ A

- Ljudisolering



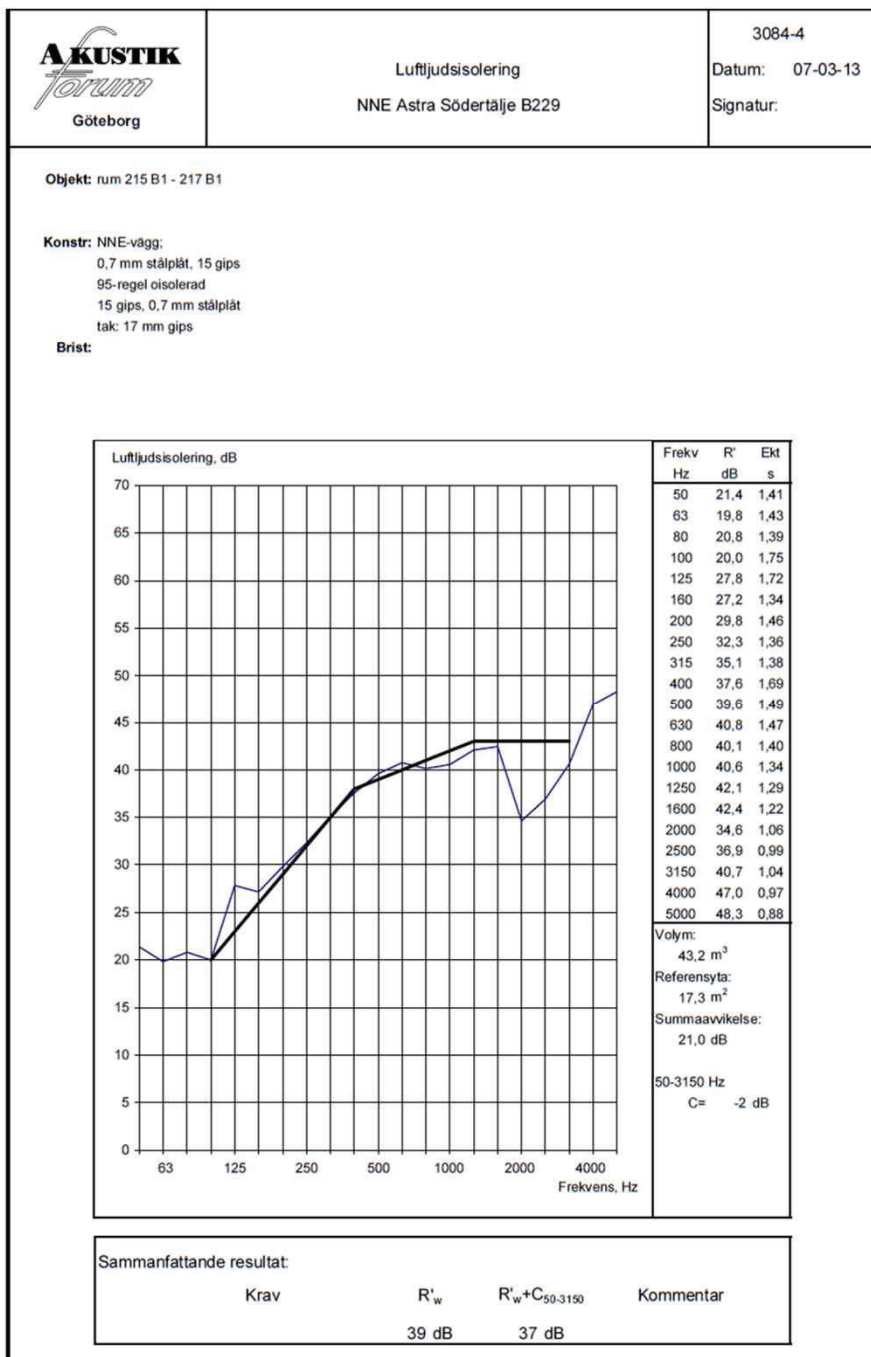
Ljudisolering CleanWall™ A

Renrumsväggen CleanWall A med dess dubbelväggsystem med installationsutrymme isolerar ljud väldigt bra.

Mätningar har utförts på monterad CleanPlus CleanWall A dubbelvägg. Uppmätt ljudisolering är 39 R'w dB.

Önskas högre ljudisolering går det enkelt att isolera installationsutrymmet i väggen. Uppmätt ljudisolering vid isolerad vägg är 43 R'w dB.

Vid installationer i vägg försämras ljudisoleringen något. tex: Glaspartier CleanVision = 36 R'w dB



Caverion, vars verksamhet inom Cleanroom sedan 2024 ingår i Assemblin, förvärvade 2010 NNE:s renrumsavdelning. Inga nya mätningar har utförts på CleanWall A efter det då dörren har samma konstruktion då som nu, därav namnet NNE på rapporten ovan.

